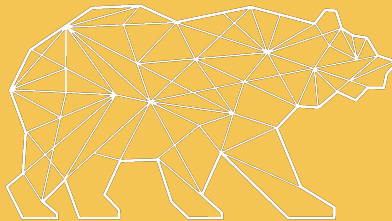


**Tervetuloa
erityislukioon!**



OTANIEMEN LUKIO

Mitä erityistä on erityislukiassa?

- Saat keskittyä matemaattis-luonnontieteellisiin opintoihin ja huojentaa muista pakollisista kursseista 16 opintopisteen verran.
- Opiskelet samassa painotusryhmässä, jolloin tutustut hyvin niin opettajaan kuin opiskelijoihinkin.
- Saat painotusryhmissä uusia kokemuksia ja elämyksiä ja pääset syventymään kiinnostaviin aiheisiin ja asioihin.
- Opiskelet samanhenkisessä porukassa ja voit yhdessä kavereiden kanssa pähkäillä ja miettiä läksyjä jne.



Lukion oppimäärän suorittaminen ja ylioppilastutkinto

- 150 opintopisteen edestä opintojaksoja
- ylioppilastutkinnossa viiden tutkintoaineen koe seuraavasti:



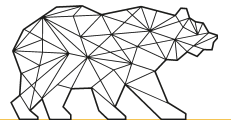
Kaikkien suoritettava

Vähintään kolmesta ryhmästä suoritettava vähintään neljä koetta. Yhden suoritetuista on oltava pitkän oppimäärän koe.



Miten valitset painotusaineet?

- Valitse ne, jotka sinua eniten kiinnostavat ([täytä tämä](#))
- Pärjät kyllä, joten kiinnostus on tärkeämpää!
- Huomioi, että osa aineista on erilaisia kuin yläkoulussa (enemmän laskennallisuutta, opintojaksot sisältävät paljon enemmän asiaa).
- Jos pelkää valitsevasi väärin, voit tarvittaessa vielä vaihtaa valintaasi ensimmäisen opintojakson jälkeen.
- Jututa tutoreita ja kysele heidän kokemuksiaan, saat varmasti hyviä ajatuksia ja vinkkejä!



Painotusaineparin valinnat ja kertyvät opintopisteet

Erityislukion opiskelijan on suoritettava vähintään 24 opintopisteen verran matemaattis-luonnontieteellisiä vapaavalintaisia opintoja. Näistä suurin osa on oltava koulukohtaisia opintoja.

MA + KE (48)

$$20 + 2 = 22$$

$$6 + 8 = 14$$

$$2 + 10 = 12$$

+SCI + muut

MA + FY (50)

$$20 + 2 = 22$$

$$6 + 12 = 18$$

$$2 + 8 = 10$$

+SCI + muut

MA + BI (44)

$$20 + 4 = 22$$

$$6 + 6 = 12$$

$$2 + 8 = 10$$

+SCI + muut

KE + FY (42)

$$2 + 2 = 4$$

$$8 + 12 = 20$$

$$10 + 8 = 18$$

+SCI + muut

KE + BI (38)

$$2 + 4 = 6$$

$$8 + 6 = 14$$

$$10 + 8 = 18$$

+SCI + muut

BI + FY (40)

$$4 + 2 = 6$$

$$6 + 12 = 18$$

$$8 + 8 = 16$$

+SCI + muut

Värikoodit:

pakollisten opintojaksojen
opintopisteet

valtakunnallisten
opintojaksojen
opintopisteet

koulukohtaisten
opintojaksojen
opintopisteet

(ylhäällä suluissa
kokonaispistemäärä)



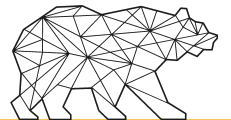
Painotusaineen opinnot

Matematiikka

1. vsk: MAY01.D, MAA02.D, MAA03.D, MAA04.D, MAA11.D
2. vsk: MAA05.D, MAA06.D, MAA07.D, MAA08.D, MAA09.D
3. vsk: MAA10.D, MAA12.D, MAA13.D, MAA14.D

Fysiikka

1. vsk: FY01.D, FY02.D, FY10.D, FY03.D, FY04.D
2. vsk: FY11.D, FY05.D, FY06.D, FY07.D, FY08.D
3. vsk: FY09.D



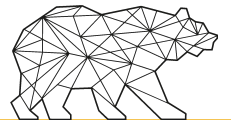
Painotusaineen opinnot

Kemia

1. vsk: KE01, KE02, KE07, KE03, KE04
2. vsk: KE11, KE05, KE08, KE06, KE09
3. vsk: KE10

Biologia

1. vsk: BI01, BI08, BI02, BI03
2. vsk: BI04, BI05, BI09, BI10
3. vsk: BI06, BI07, BI11



Lisäksi valittavissa erityislukio-opintoihin hyväksyttäviä kursseja:

Kaikille yhteisiä: [TOSCI1](#) (2 op), [TOSCI2](#) (2 op), [TOSCI3](#) (2 op)

Matematiikka: [MAA14](#) (2 op), [MAA15](#) (2 op), [MAA16](#) (2 op)

Fysiikka: [FY12](#) (2op), [FY13](#) (2 op), [FY14](#) (2 op), [FY15](#) (2 op), [FY16](#) (2 op), [FY17](#) (2 op), [FY18](#) (2 op)

Kemia: [KE12](#) (2 op), [KE13](#) (2 op), [KE14](#) (2 op)

Biologia: [BI9](#) (2 op), [BI12](#) (2 op), [BI13](#) (2 op), [BI14](#) (2 op)

Maantiede: [GE02](#) (2 op) ja [GE06](#) (2 op)



Lisäksi valittavissa erityislukio-opintoihin hyväksyttäviä kursseja:

- Biotaide ja muut Aalto Juniorin kurssit
- Tekniikka- & koodauskurssit
(mm. Aallon Python-ohjelmoinnin -kurssi (5 op))
- Kaupunkiviljelyprojekti
- Keke-leirikoulu

